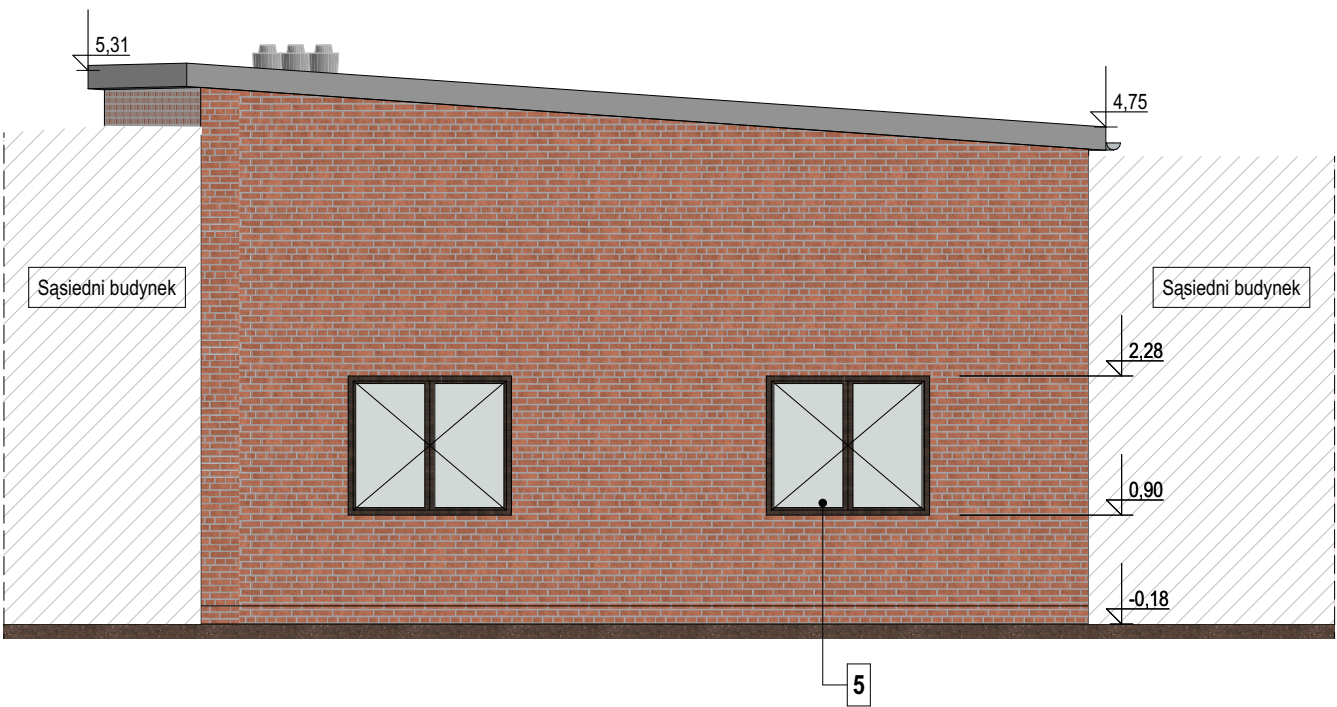
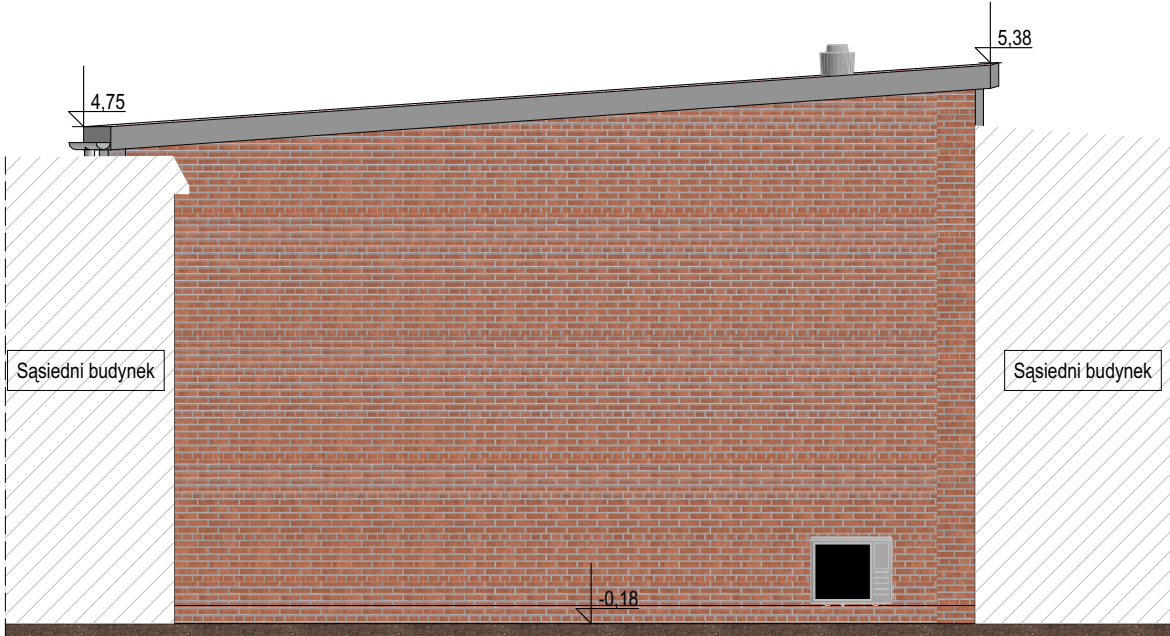


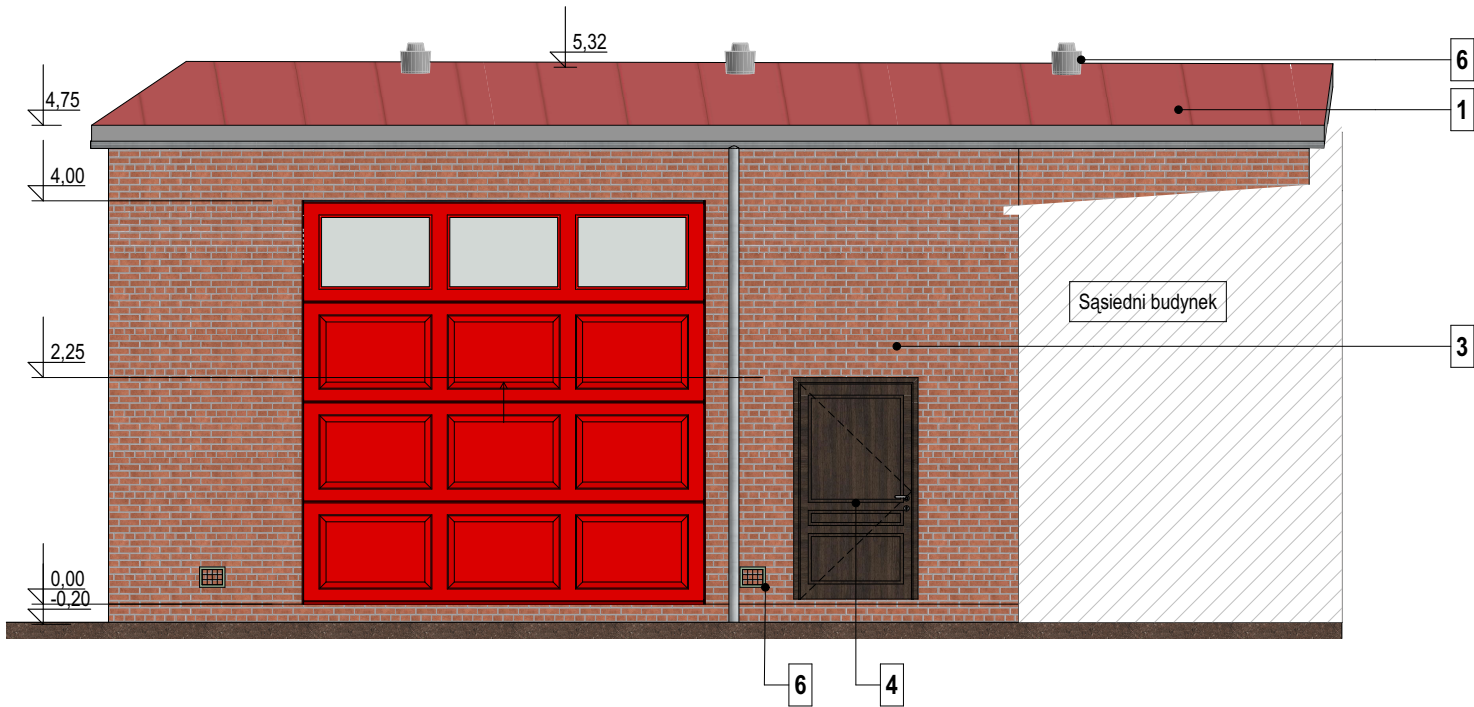
ELEWACJA PÓŁNOCNO-ZACHODNIA  
skala 1:75





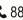

ELEWACJA PÓŁNOCNO-WSCHODNIA  
skala 1:75



ELEWACJA POŁUDNIOWO-ZACHODNIA  
skala 1:75



- LEGENDA:**
1. Pokrycie dachowe z płyty warstwowej w kolorze **czerwonym**,
  2. Rynny i rury spustowe w kolorze **jasno szarym**,
  3. Elewacja z cegły czerwonej pełnej - **uzupełnić ubytki, oczyścić i zaimpregnować**,
  4. Stolarka drzwiowa - stalowa - kolor **czerwony**,
  5. Stolarka okienna - PVC - kolor **orzech ciemny**,
  6. Kominki i kratki wentylacyjne - ze stali nierdzewnej.

|  |   |                |                        |                     |
|--|---|----------------|------------------------|---------------------|
| <div><div><div><div>Hincman Projekt Sara Hincman</div><div><div> ul. Akacjowa 9a, 13-300 Nowe Miasto Lubawskie</div><div> hincmanprojekt@gmail.com  881 584 618</div><div> NIP: 8771483667  REGON: 388408520</div></div></div></div></div> |   |                |                        |                     |
| Nazwa zamierzenia budowlanego:<br>TERMOMODERNIZACJA BUDYNKU OCHOTNICZEJ STRAŻY POŻARNEJ<br>W NOWYM MIEŚCIE LUBAWSKIM   |   |                |                        |                     |
| Tytuł rysunku:<br>ELEWACJE   |   |                |                        |                     |
| Inwestor:<br>Ochotnicza Straż Pożarna w<br>Nowym Mieście Lubawskim<br>ul. Szkolna 5b,<br>13-300 Nowe Miasto Lubawskie  | Projektował(a):<br>mgr inż. Łukasz Krawiecki<br>nr decyzji 13/WMOKK/2019<br>projektowanie i kierowanie robotami<br>bez ograniczeń w specjalności <b>architektonicznej</b> | Podpis:        |                        |                     |
| Lokalizacja:<br>dz. nr 193 obręb 0009 Nowe Miasto Lub.,<br>gm. Nowe Miasto Lub. [ 281201_1]  | Projektował(a):<br>mgr inż. Łukasz Hincman<br>nr decyzji WAM/0092/PBKb/23 projektowanie<br>bez ograniczeń w specjalności <b>konstrukcyjno-<br/>budowlanej</b>             | Podpis:        |                        |                     |
| Branża:<br>ARCHITEKTURA  | Data:<br>11.07.2025 r.  | Skala:<br>1:75 | Numer rysunku:<br>A-08 | Numer strony:<br>18 |